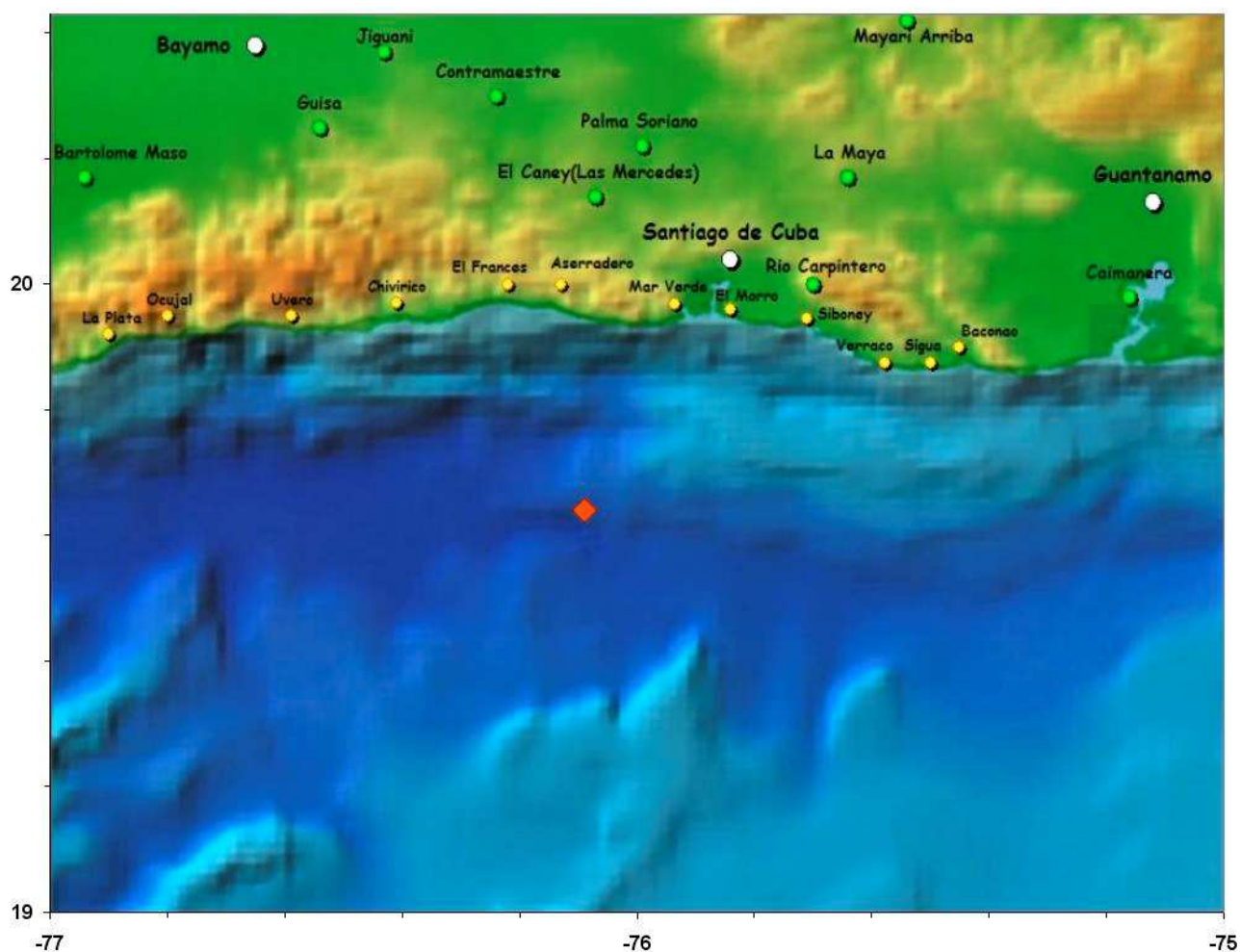


Santiago de Cuba, 20 de Enero de 2016.  
"Año 58 de la Revolución".

### BOLETÍN INFORMATIVO No. 19/2016

La red de estaciones del Servicio Sismológico Nacional Cubano registró un sismo perceptible a las 10:10 pm hora local (03:10 UTC del día 20), localizado en las coordenadas 19.64 de latitud norte y los -76.09 de longitud oeste, a 52 km al suroeste de la provincia de Santiago de Cuba, con una profundidad de 5.0 km y una magnitud de 4.0 en la escala Richter. En el mapa se muestra el epicentro del mismo.



Hasta el momento de emitir este boletín informativo se han recibido reportes de perceptibilidad en los municipios de la provincia de Santiago de Cuba, en los municipios de Guantánamo y Caimanera de la provincia de Guantánamo, en Bayamo, provincia de Granma y en Moa, provincia de Holguín.

Estos son los terremotos perceptible número 27 del año 2016.

Hora de cierre 10:55 pm del 20 de Enero del 2016

Estación Central.  
Servicio Sismológico Nacional de Cuba.  
CENAIIS-CITMA.