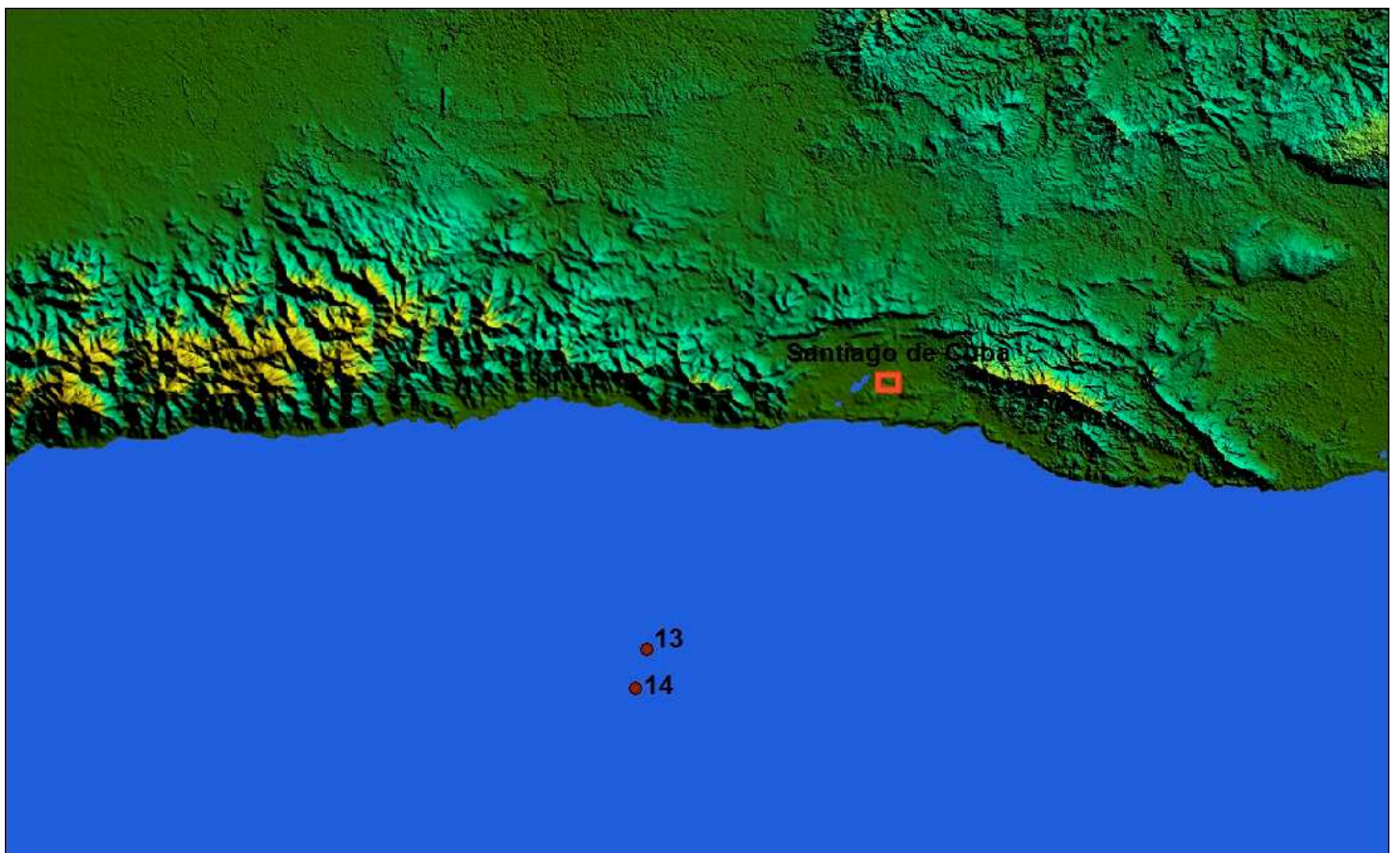


Santiago de Cuba, 17 de Enero de 2016.
"Año 58 de la Revolución".

BOLETÍN INFORMATIVO No. 08/2016

En la última hora, se han localizado los siguientes eventos perceptibles, todos localizados al suroeste de la ciudad de Santiago de Cuba y sentidos en la provincia de Santiago de Cuba.

Nro.	Hora UTC	Hora Local	Latitud Norte	Longitud Oeste	Profundidad	Magnitud	Distancia a Stgo.
13	19:24	2:24	19.68	76.11	2	3.1	40
14	22:11	5:11	19.63	76.13	2	2.7	40



En el mapa se muestran los epicentro de los mismos.

Estos son los terremotos perceptible número 14 y 15 del año 2016. Ambos sentidos en la ciudad de Santiago de Cuba, Distrito José Martí, Distrito Antonio Maceo, Reparto Terraza, Tivolí, y el Reparto Sueño. Se continua la vigilancia de esta actividad sismica.

Hora de cierre 05:35 pm del 17 de Enero del 2016

Estación Central.
Servicio Sismológico Nacional de Cuba.
CENAI-CITMA.