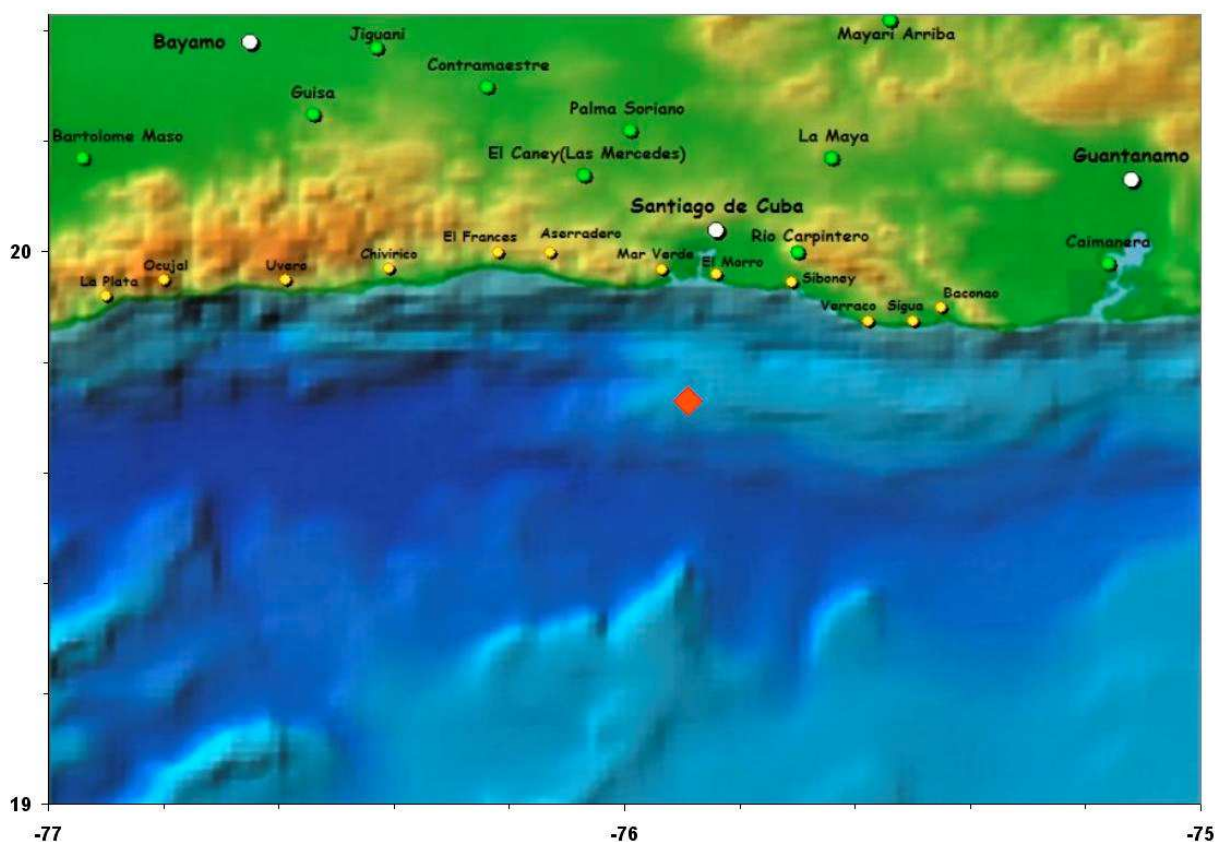


Santiago de Cuba, 13 de Octubre de 2015.
"Año 57 de la Revolución".

BOLETÍN INFORMATIVO No. 13/2015

La red de estaciones del Servicio Sismológico Nacional Cubano registró un sismo reportado como perceptible el 13 de Octubre de 2015 a las 03:07 am hora local (07:07:26 UTC), localizado en las coordenadas 19.73 de latitud norte y los -75.89 de longitud oeste, a 35.2 kilómetros al sur-suroeste de Santiago de Cuba, provincia de Santiago de Cuba, con una profundidad de 13.8 km y una magnitud de 3.9 en la escala Richter. En el mapa se muestra el epicentro del mismo.



Hasta el momento de emitir este boletín informativo se han recibido reportes de perceptibilidad en los municipios Palma, San Luis, La Maya, Guama y en toda la ciudad de Santiago Cuba. Se continúa en la búsqueda de nuevos reportes de perceptibilidad.

Este es el terremoto perceptible número 13 del año 2015.

Hora de cierre 4:00 am del 13 de Octubre 2015

Estación Central.
Servicio Sismológico Nacional de Cuba.
CENAIIS-CITMA.