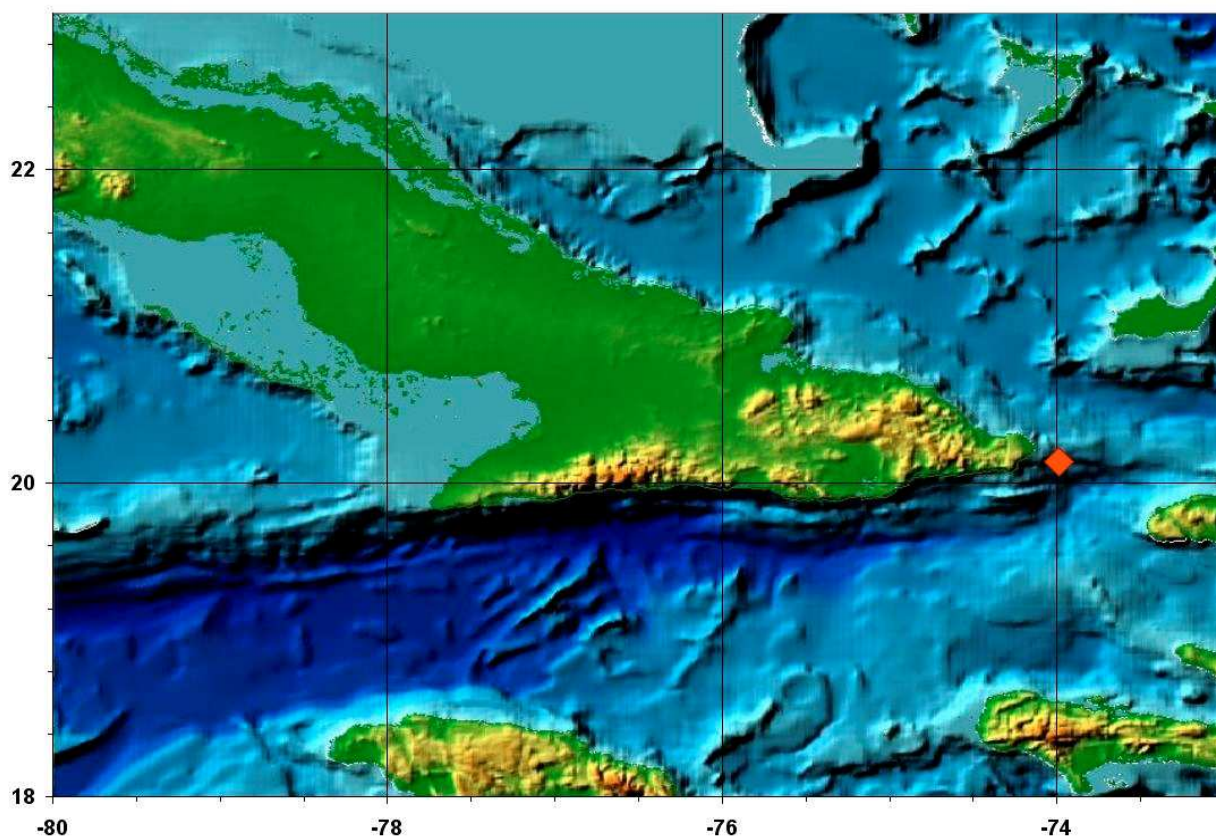


Santiago de Cuba, 5 de enero de 2015.  
"Año 57 de la Revolución".

### **BOLETÍN INFORMATIVO No. 2/2015**

A las 12: 55 pm, hora local (17:55 UTC), la Red de Estaciones del Servicio Sismológico Nacional Cubano registró un sismo reportado como perceptible, localizado en las coordenadas 20.13 de Latitud Norte y los -73.98 de Longitud Oeste, a 21.7 km al ESE de Maisí, provincia de Guantánamo, con una profundidad de 4.6 km y una magnitud de 3.0 en la escala Richter. En el mapa se muestra el epicentro del mismo.



Se han recibido reportes de perceptibilidad en la localidad de la Máquina del municipio de Maisí en la provincia de Guantánamo. No se reportan daños materiales ni humanos. Este sismo está ubicado en la Falla Oriente, es la principal zona de origen de terremoto que afecta al territorio cubano. Se continúa en la búsqueda de nuevos reportes de perceptibilidad.

Este es el terremoto perceptible número 2 del año 2015.

Hora de cierre 9:00 pm.

Estación Central. Servicio Sismológico Nacional de Cuba, CENAIIS-CITMA.