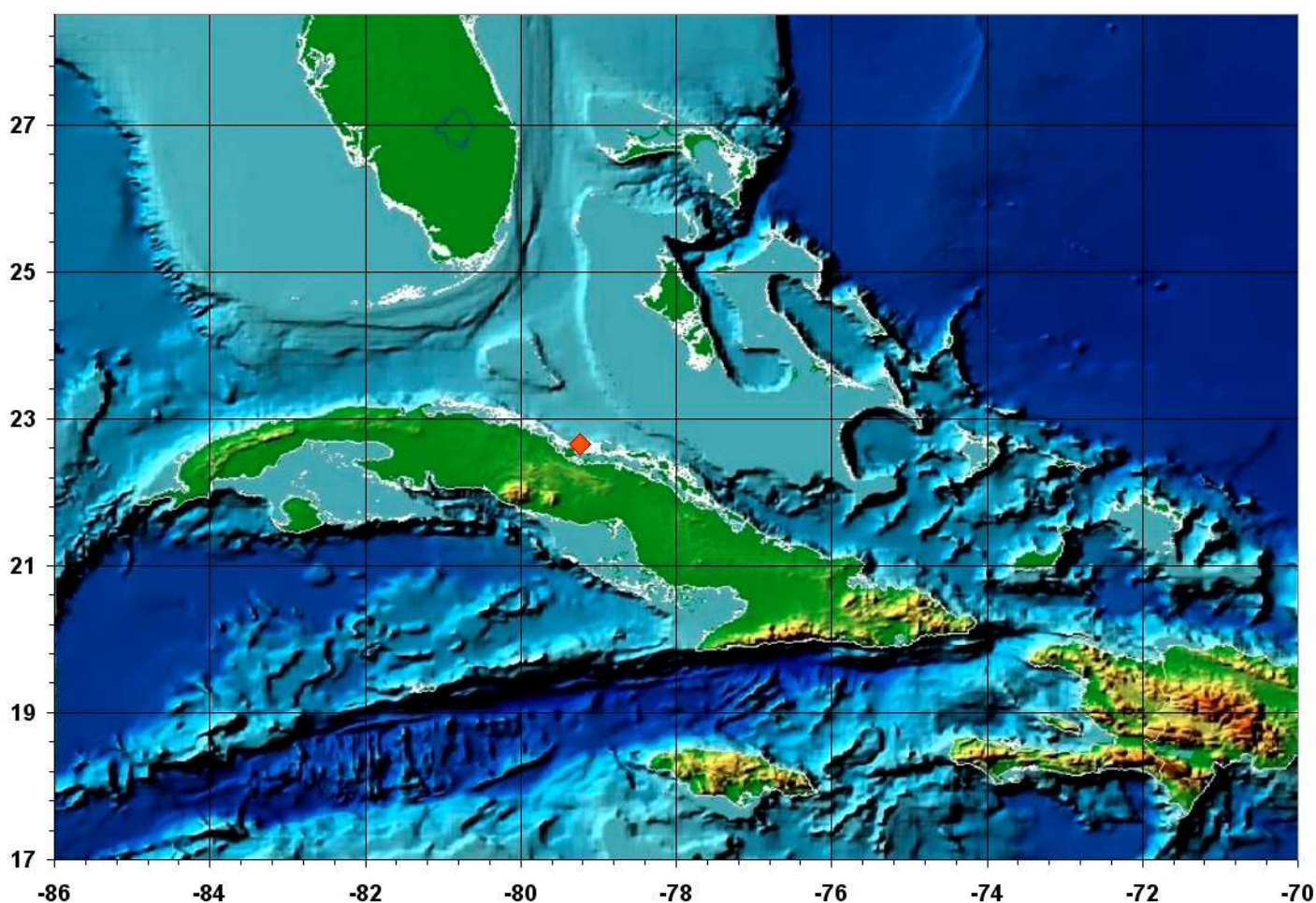


Santiago de Cuba, 3 de Enero de 2015.
"Año 57 de la Revolución".

BOLETÍN INFORMATIVO No. 1/2015

A las 02: 50 am, hora local (07:50 UTC), la Red de Estaciones del Servicio Sísmológico Nacional Cubano registró un sismo reportado como perceptible, localizado en las coordenadas 22.65 de Latitud Norte y los -79.23 de Longitud Oeste, en Cayo Santa María, a 28.8 km al ENE de Caibarien, provincia de Villa Clara, con una profundidad de 15.0 km y una magnitud de 3.0 en la escala Richter. En el mapa se muestra el epicentro del mismo.



Se han recibido reportes de perceptibilidad del municipio de Yaguajay en la provincia de Sancti Spiritus. No se reportan daños materiales ni humanos. Este sismo está ubicado probablemente en la denominada Falla Norte Cubana, la cual bordea por la parte norte al archiélago cubano. Se continúa en la búsqueda de nuevos reportes de perceptibilidad.

Este es el terremoto perceptible número 1 del año 2015.

Hora de cierre 6:30 am.

Estación Central. Servicio Sísmológico Nacional de Cuba, CENAI-CITMA.