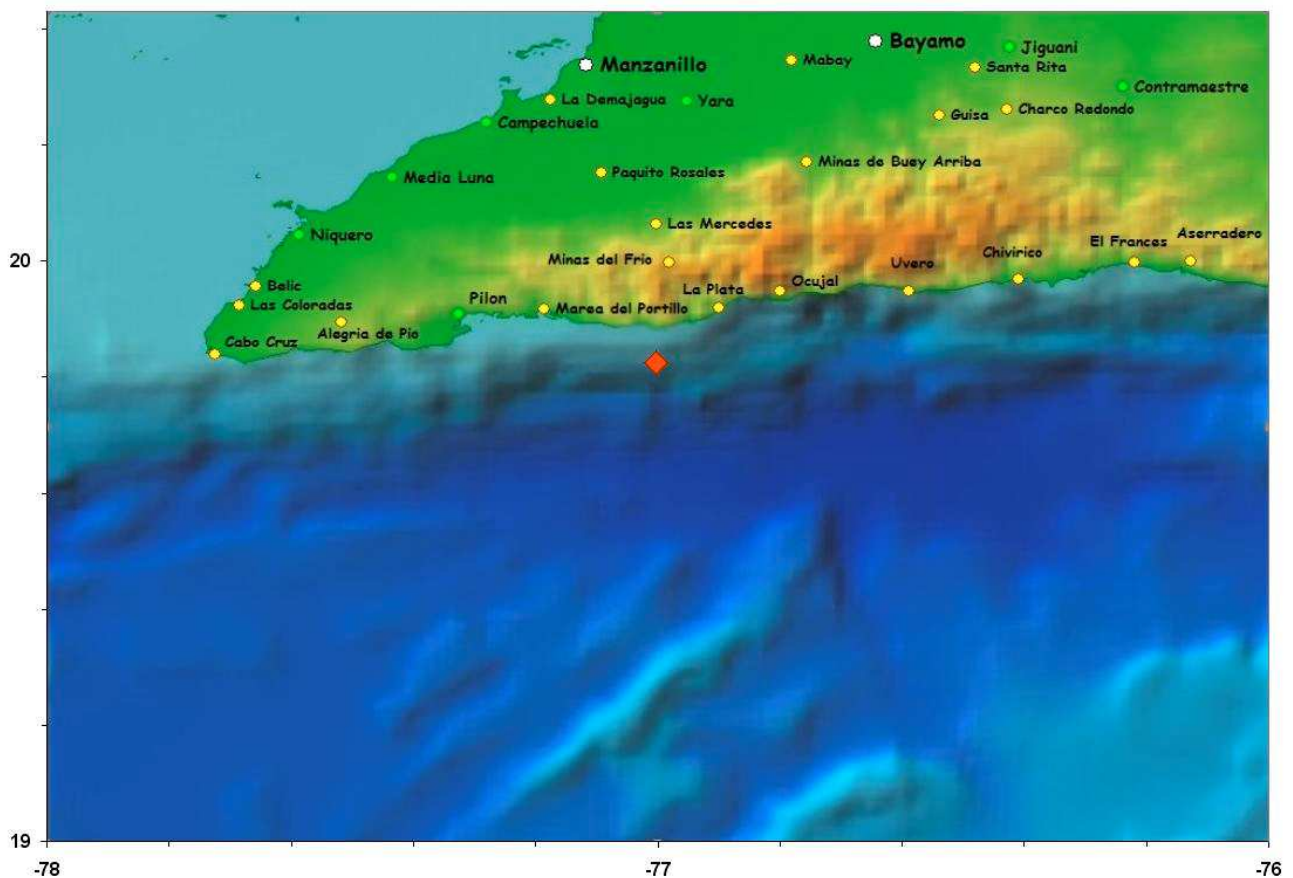


Santiago de Cuba, 22 de Septiembre de 2014.
"Año 56 de la Revolución".

BOLETÍN INFORMATIVO No. 17/2014

A las 09:50 PM hora local (01:58 UTC), la Red de Estaciones del Servicio Sismológico Nacional cubano registró un sismo localizado en las coordenadas 19.82 Latitud Norte y los 77.00 Longitud Oeste, a 15.1 kms al Suroeste de La Plata, provincia de Santiago de Cuba, con una profundidad de 25.0 Km y una magnitud de 3.1 en la escala Richter. En el mapa se muestra la ubicación del mismo.



Se han recibido reportes de perceptibilidad en las localidades de Las Mercedes, Minas de Frío y Caney de Las Mercedes en el municipio Bartolomé Maso en la provincia de Granma. No se reportan daños materiales ni humanos. Se continúa en la búsqueda de nuevos reportes de perceptibilidad.

Este sismo está localizado en la zona de fallas Oriente, que es la principal zona de origen de terremotos que afecta al territorio cubano ubicada al sur de la región oriental.

Este es el terremoto perceptible número 17 del año 2014.

Hora de cierre 10:30 pm.
Estación Central Servicio Sismológico Nacional de Cuba
CENAIIS-CITMA.