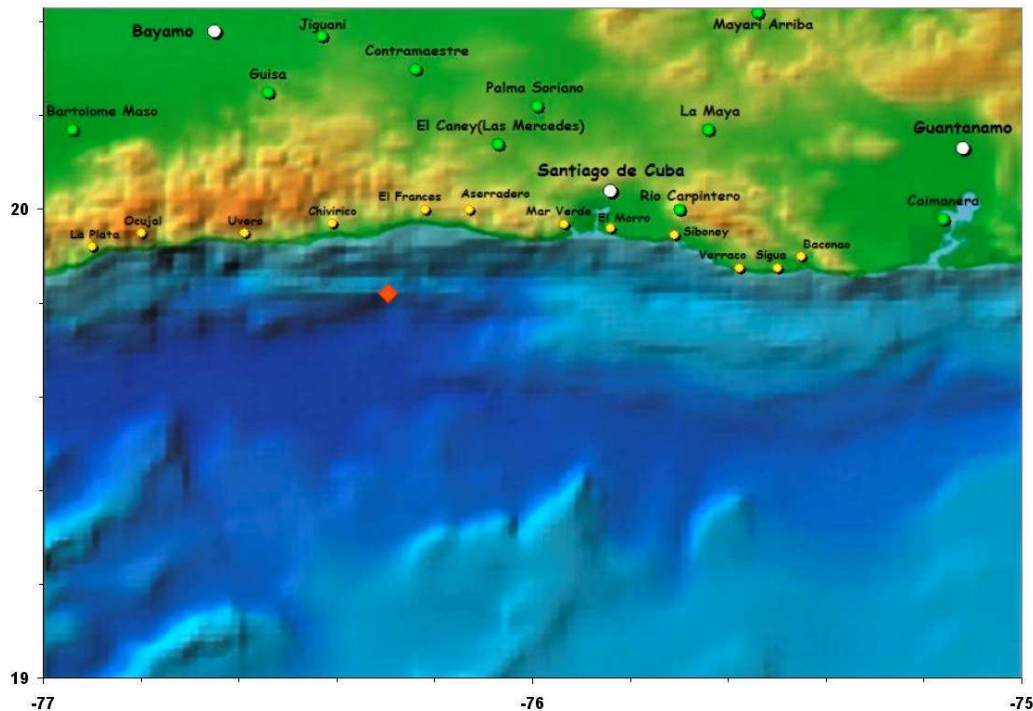


Santiago de Cuba, 25 de Agosto de 2014.  
"Año 56 de la Revolución".

### **BOLETÍN INFORMATIVO No. 16/2014**

A las 07:58 PM hora local (23:58 UTC), la Red de Estaciones del Servicio Sismológico Nacional cubano registró un sismo localizado en las coordenadas 19.82 Latitud Norte y los 76.29 Longitud Oeste, a 20.5 kms al Sureste de Chivirico, provincia de Santiago de Cuba, con una profundidad de 10.0 Km y una magnitud de 4.2 en la escala Richter. En el mapa se muestra la ubicación del mismo.



Se han recibido reportes de perceptibilidad en todos los municipios de la provincia de Santiago de Cuba, en los municipios de Bartolome Maso, Río Cauto, Guisa, Jiguani, Yara, Buey Arriba y Bayamo de la provincia de Granma y en los municipios de Guantánamo y Caimanera en la provincia de Guantánamo. No se reportan daños materiales ni humanos. Se continúa en la búsqueda de nuevos reportes de perceptibilidad.

Este sismo está localizado en la zona de fallas Oriente, que es la principal zona de origen de terremotos que afecta al territorio cubano ubicada al sur de la región oriental.

Este es el terremoto perceptible número 16 del año 2014.

Hora de cierre 8:30 pm.  
Estación Central Servicio Sismológico Nacional de Cuba  
CENAI S-CITMA.