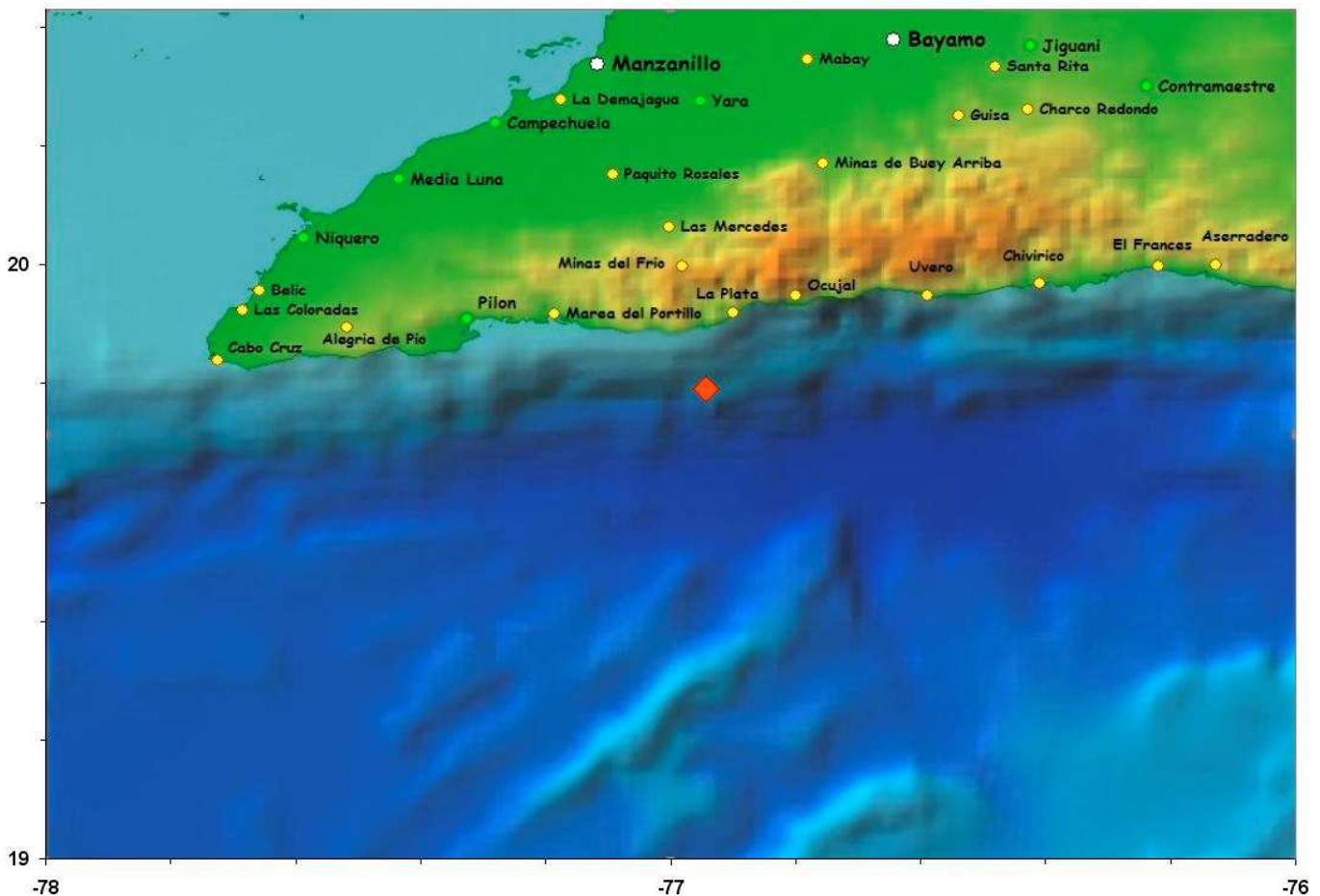


Santiago de Cuba, 11 de Junio del 2014 .  
"Año 56 de la Revolución".

### **BOLETÍN INFORMATIVO No.15 /2014**

A las 6:02 AM hora local (10:02 UTC), la Red de Estaciones del Servicio Sismológico Nacional cubano registró un sismo localizado en las coordenadas 19.79 Latitud Norte y los  $-76.94$  Longitud Oeste, a 15 km. al Sur Suroeste de La Plata, provincia de Granma, con una profundidad de 20 Km y magnitud de 3.2 en la escala de Richter. En el mapa se muestra la ubicación del mismo.



Se han recibido reportes de perceptibilidad en las localidades de Las Mercedes y La Plata en la provincia de Granma y OcujaI en la provincia de Santiago de Cuba. Debido a la magnitud de este sismo no es probable que se produzcan daños materiales ni humanos. Se continúa en la búsqueda de nuevos reportes de perceptibilidad en la zona.

Este es el terremoto perceptible número15 del año 2014.  
Hora de cierre 7:00 AM  
Estación Central. Servicio Sismológico Nacional de Cuba  
CENAI S-CITMA.