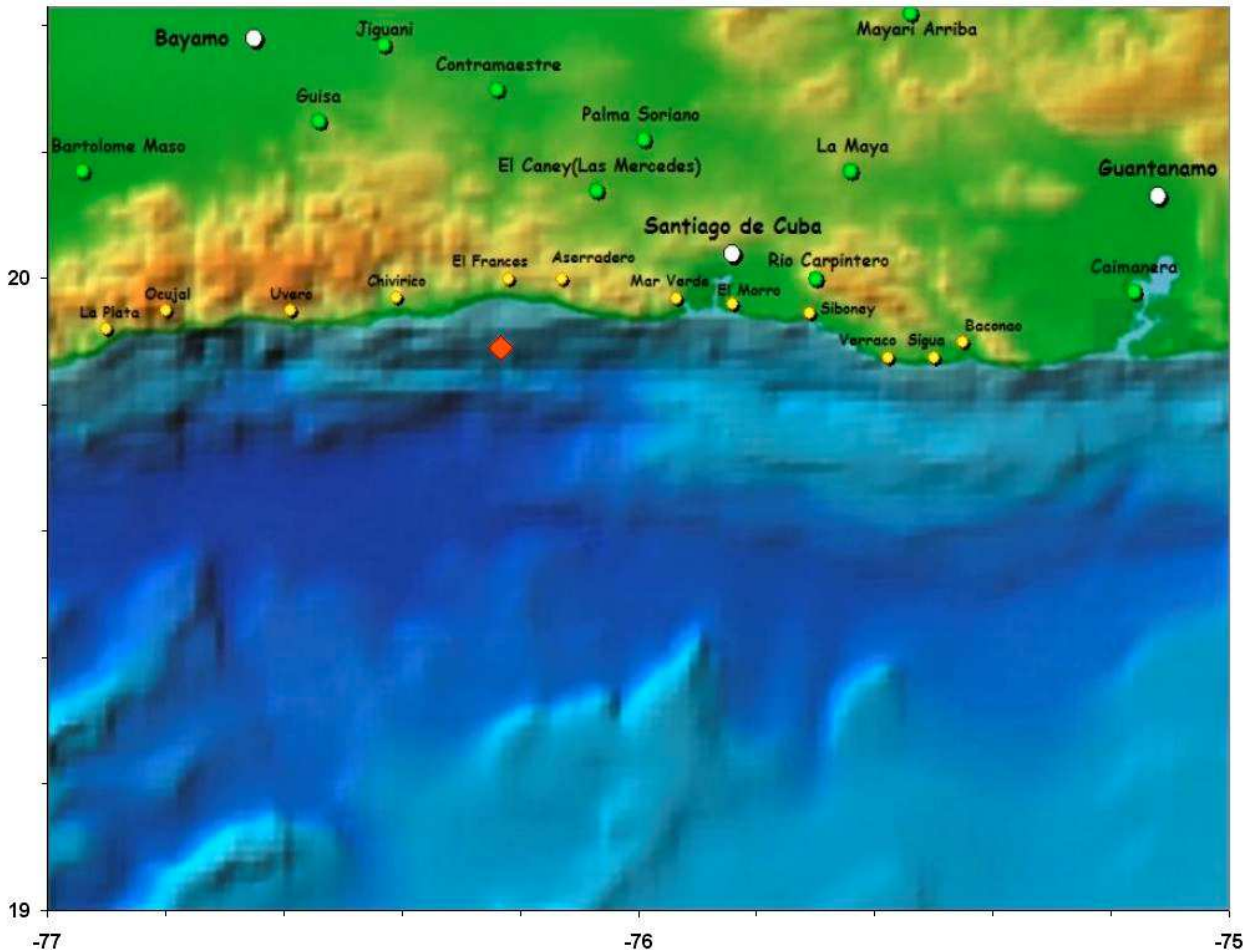


Santiago de Cuba, 2 de Junio del 2014 .  
"Año 56 de la Revolución".

### **BOLETÍN INFORMATIVO No.14 /2014**

Siendo las 11:12 AM hora local (15:12 UTC), la Red de Estaciones del Servicio Sismológico Nacional cubano registró un sismo localizado en las coordenadas 19.89 Latitud Norte y los  $-76.23$  Longitud Oeste, a 20.6 km. al Este Sureste de Chivirico, provincia Santiago de Cuba, con una profundidad de 5.0 Km y magnitud de 3.5 en la escala de Richter. En el mapa se muestra la ubicación del mismo.



Se han recibido reportes de perceptibilidad en los municipios de Santiago de Cuba y Guama en la provincia Santiago de Cuba y en Las Mercedes, Caney de Las Mercedes, Bayamo, Guisa y Jiguani en la provincia de Granma. No se han reportados daños materiales ni humanos. Se continúa en la búsqueda de nuevos reportes de perceptibilidad en la zona.

Este es el terremoto perceptible número 14 del año 2014.  
Hora de cierre 12:00 PM  
Estación Central. Servicio Sismológico Nacional de Cuba  
CENAIIS-CITMA.