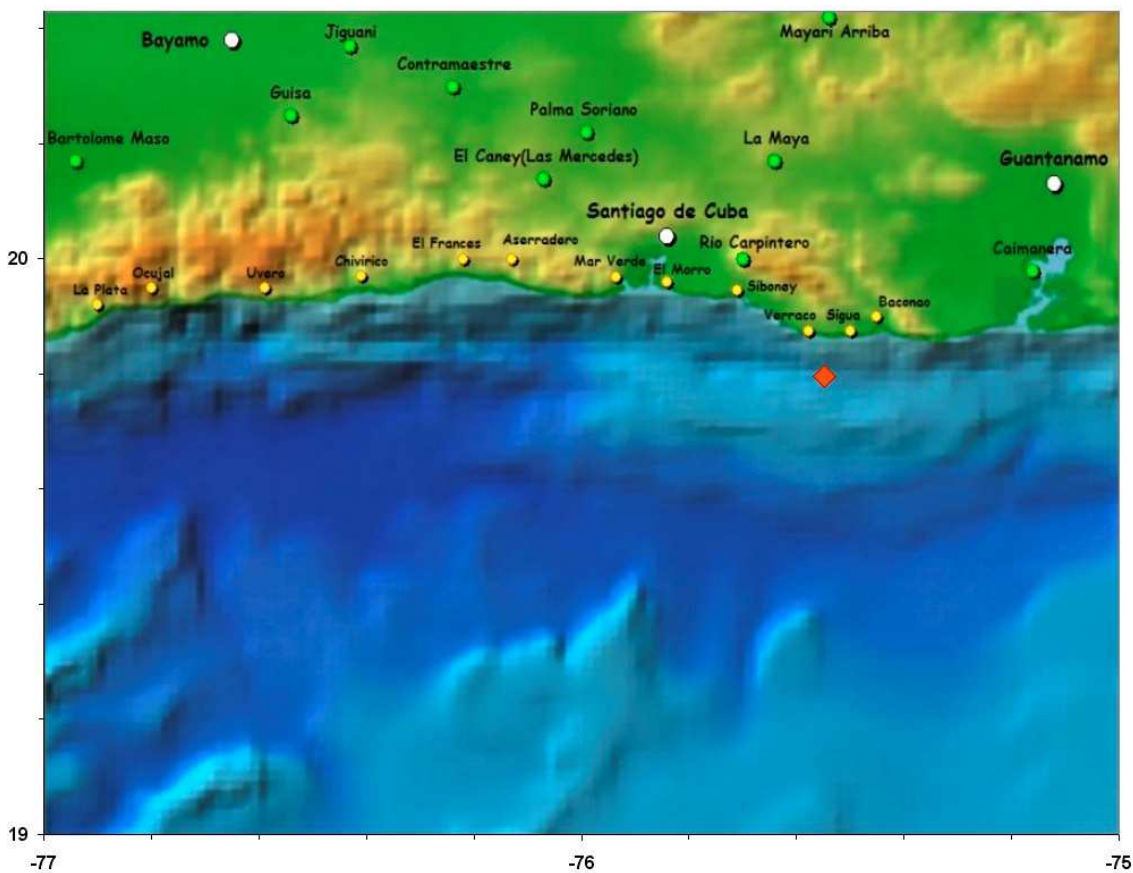


Santiago de Cuba, 21 de Abril del 2014 .  
"Año 56 de la Revolución".

### BOLETÍN INFORMATIVO No.13 /2014

A las 5:49 pm hora local (21:49 UTC), la Red de Estaciones del Servicio Sismológico Nacional cubano registró un sismo localizado en las coordenadas 19.75 Latitud Norte y los  $-75.54$  Longitud Oeste, a 38.0 km. al Sureste de Santiago de Cuba, provincia Santiago de Cuba, a una profundidad de 20.0 Km y con una magnitud de 3.0 en la escala de Richter. En el mapa se muestra la ubicación del mismo.



Se han recibido reportes de perceptibilidad en Rio Carpintero, Baconao y Santiago de Cuba, provincia de Santiago de Cuba. Por su energía y localización es muy poco probable que se produzcan daños materiales y humanos. Se continúa en la búsqueda de nuevos reportes de perceptibilidad en la zona.

Este es el terremoto perceptible 13 del año 2014.

Hora de cierre 6:00PM  
Estación Central. Servicio Sismológico Nacional de Cuba  
CENAI-CITMA.