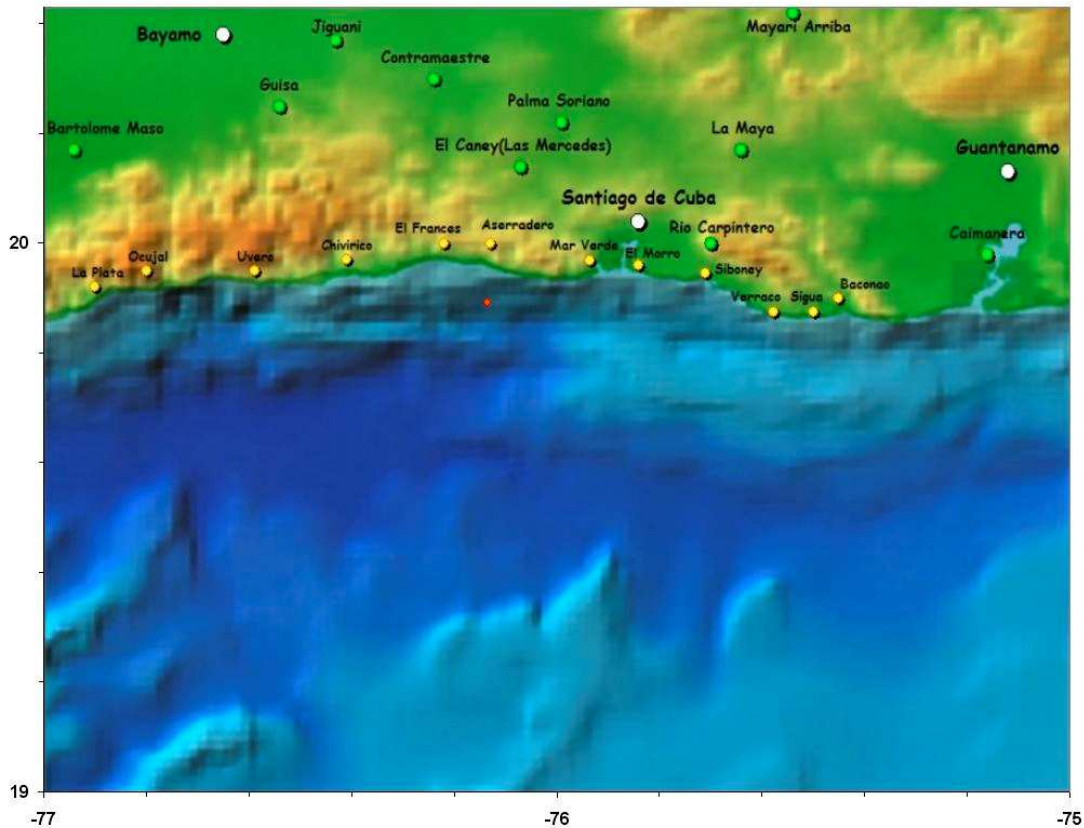


Santiago de Cuba, 18 de Abril del 2014 .
"Año 56 de la Revolución".

BOLETÍN INFORMATIVO No.12 /2014

A las 8:51am hora local (1251:39UTC), la Red de Estaciones del Servicio Sismológico Nacional cubano registró un sismo localizado en las coordenadas 19.89 Latitud Norte y los -76.13 Longitud Oeste, a 37.0 km. al Suroeste de Santiago de Cuba, provincia Santiago de Cuba, a una profundidad de 9.0 Km y con una magnitud de 2.9 en la escala de Richter. En el mapa se muestra la ubicación del mismo.



Se han recibido reportes de perceptibilidad en Aserradero y El Paraiso, provincia de Santiago de Cuba. No se reportan daños materiales y por su energía y localización, es muy poco probable se produzcan daños humanos. Se continúa en la búsqueda de nuevos reportes de perceptibilidad en la zona.

Este es el terremoto perceptible 12 del año 2014.

Nota: Este Boletín se emite con demora en espera de la confirmación de perceptibilidad.

Hora de cierre 4:30PM
Estación Central Servicio Sismológico Nacional de Cuba
CENAIIS-CITMA.