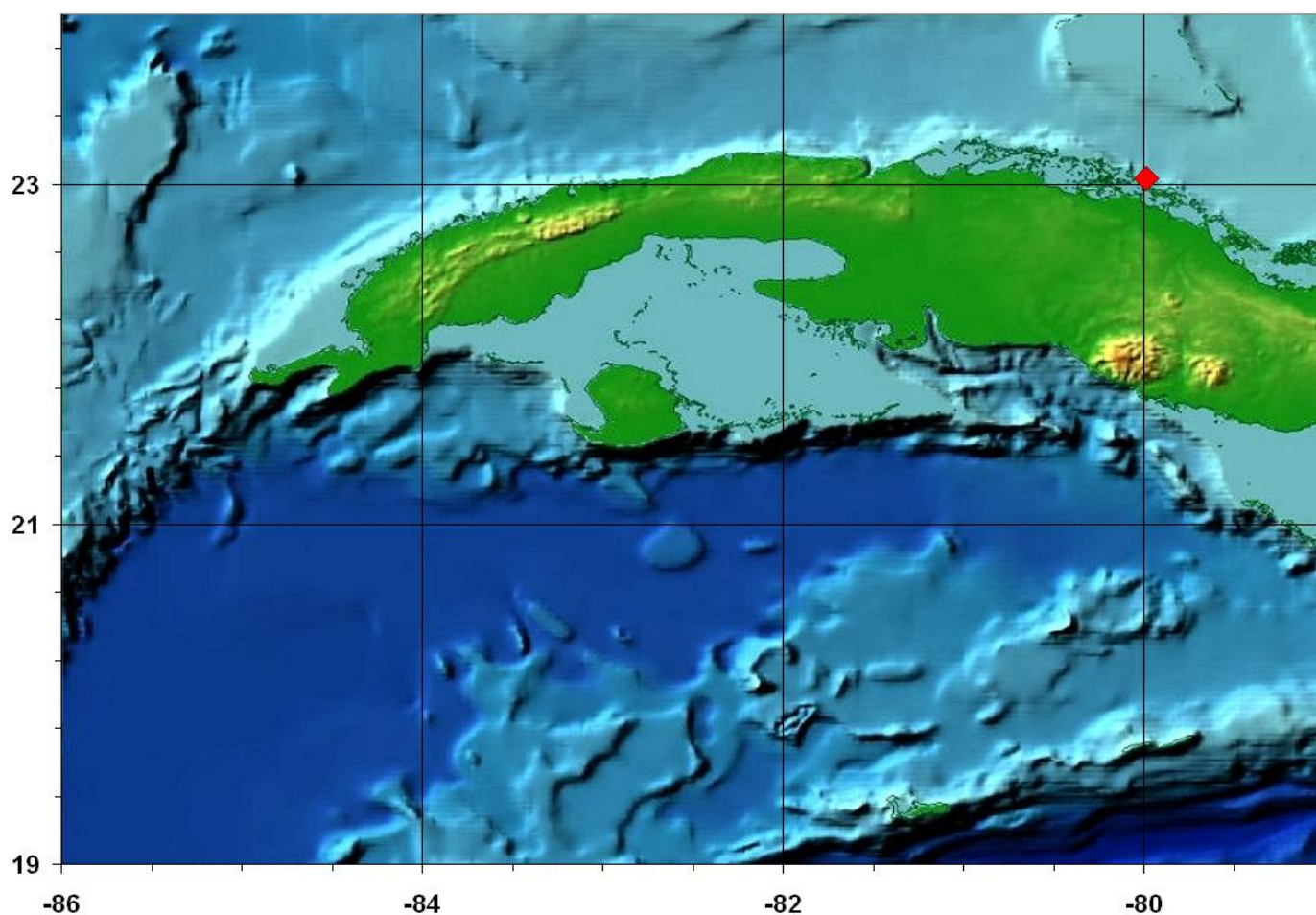


Santiago de Cuba, 04 de Febrero de 2012.  
"Año 54 de la Revolución".

### **BOLETIN INFORMATIVO No. 2/2012**

Siendo las 03:42 AM hora local, la Red de Estaciones del Servicio Sismológico Nacional cubano registró un sismo localizado en las coordenadas 23.03 Latitud Norte y los 79.98 Longitud Oeste a 36.2 Km. NorteNoroeste de Encrucijada (Villa Clara) , con una profundidad de 2.6 Km. y una magnitud de 2.5 en la escala Richter. En el mapa se muestra la ubicación del mismo.



En la tarde de este día, recibimos el primer reporte de perceptibilidad de este sismo, en la localidad de Quemado de Güines en la provincia de Villa Clara por lo que le enviamos la información pertinente con esta hora de cierre.

No existen reportes de daños materiales. Este es el terremoto perceptible número 2 del año 2012.

Hora de cierre 17:30  
4 de Febrero de 2011.

Estación Central  
Servicio Sismológico Nacional de Cuba  
CENAI-CITMA