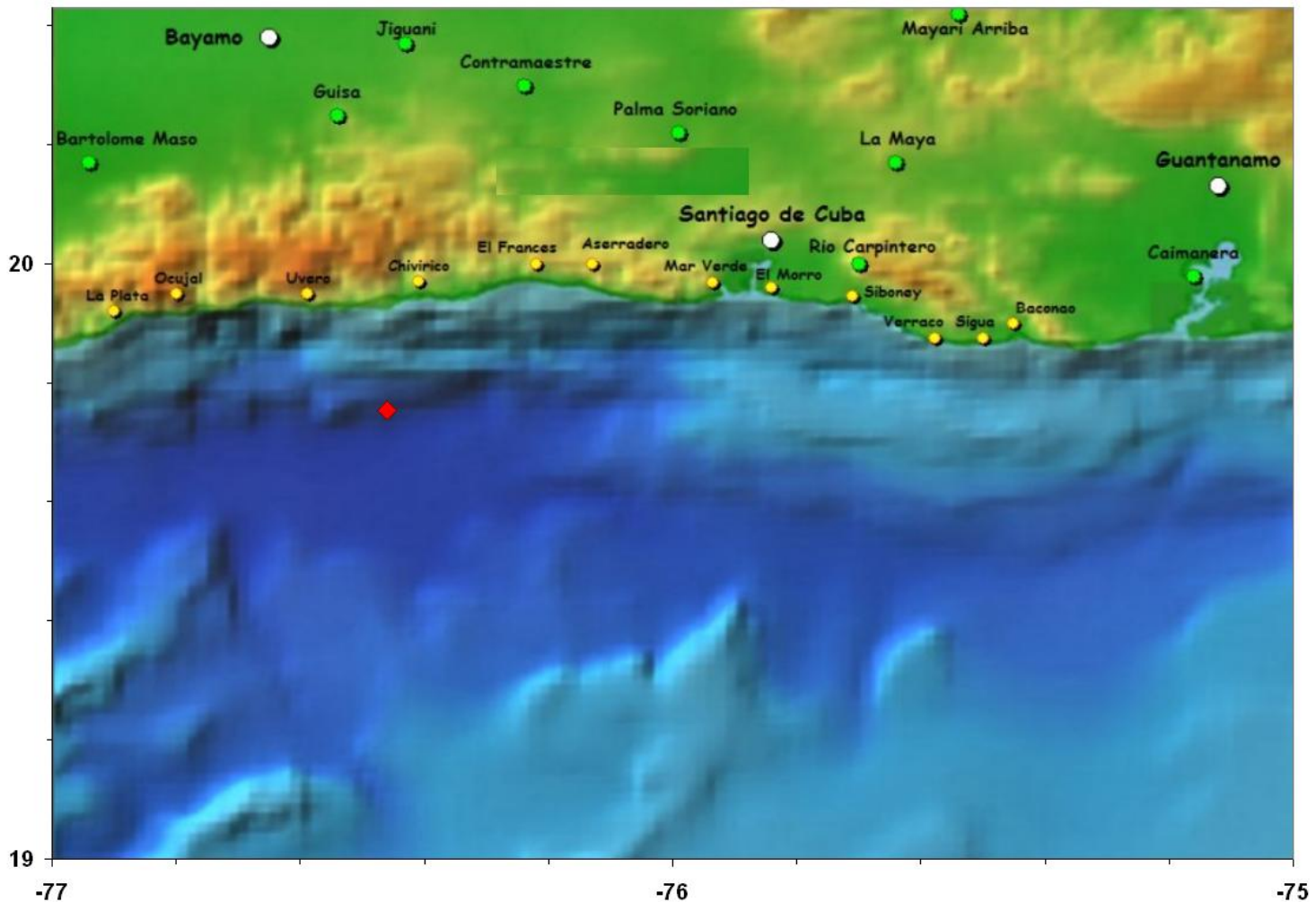


Santiago de Cuba, 19 de Enero de 2012.
"Año 54 de la Revolución".

BOLETIN INFORMATIVO No. 1/2012

Siendo las 6:16 AM hora local, la Red de Estaciones del Servicio Sismológico Nacional cubano registró un sismo perceptible localizado en las coordenadas 19.75 Latitud Norte y los 76.46 Longitud Oeste a 24.7 Km. al Sursuroeste de Chivirico, con una profundidad de 8.0 Km. y una magnitud de 3.0 en la escala Richter. En el mapa se muestra la ubicación del mismo.



Hasta el momento se tienen reportes de perceptibilidad en la localidad de Las Mercedes en el municipio Bartolomé Masó (Granma) y en el municipio Guamá (Santiago de Cuba). No existen reportes de daños materiales. Este es el terremoto perceptible número 1 del año 2012.

Este Boletín informativo se envía con esta hora de cierre debido a la información tardía de perceptibilidad.

Hora de cierre 8:30 AM
19 de Enero de 2011.

Estación Central
Servicio Sismológico Nacional de Cuba
CENAI-CITMA