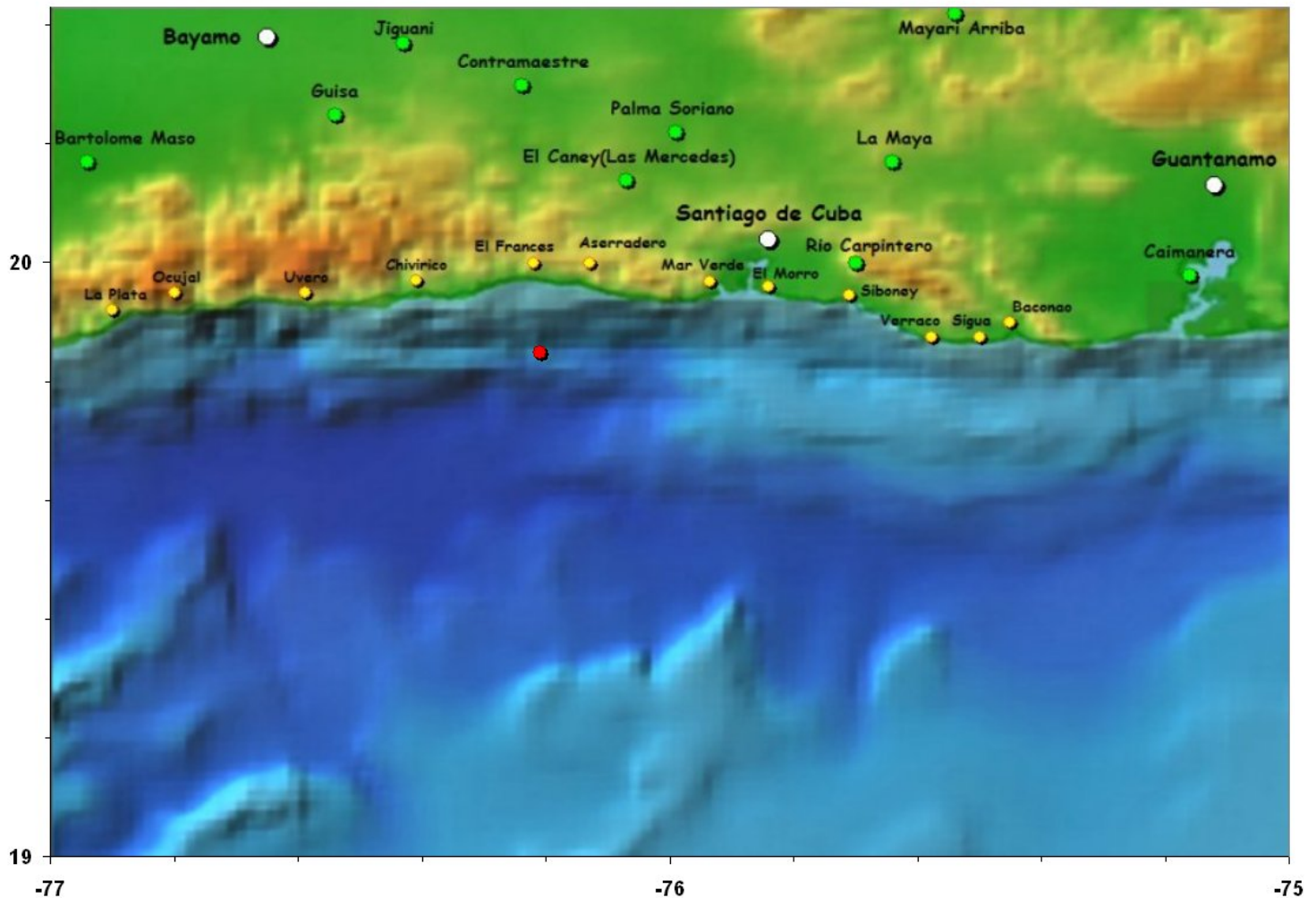


Santiago de Cuba, 29 de Noviembre de 2011.
"Año 53 de la Revolución".

BOLETIN INFORMATIVO No. 13/2011

Siendo las 2:42 PM hora local, la Red de Estaciones del Servicio Sismológico Nacional cubano registró un sismo perceptible localizado en las coordenadas 19.84 Latitud Norte y los 76.21 Longitud Oeste a 25.0 Km al EsteSureste de Chivirico, con una profundidad de 10.0 km y una magnitud de 2.5 en la escala Richter. En el mapa se muestra la ubicación del mismo.



Hasta el momento se tienen reportes de perceptibilidad en la localidad de Cativar, Municipio Guama. No existen reportes de daños materiales. Este es el terremoto perceptible número 11 del año 2011.

Hora de cierre 3:30 PM
29 de Noviembre de 2011.

Estación Central
Servicio Sismológico Nacional de Cuba
CENAI-CITMA