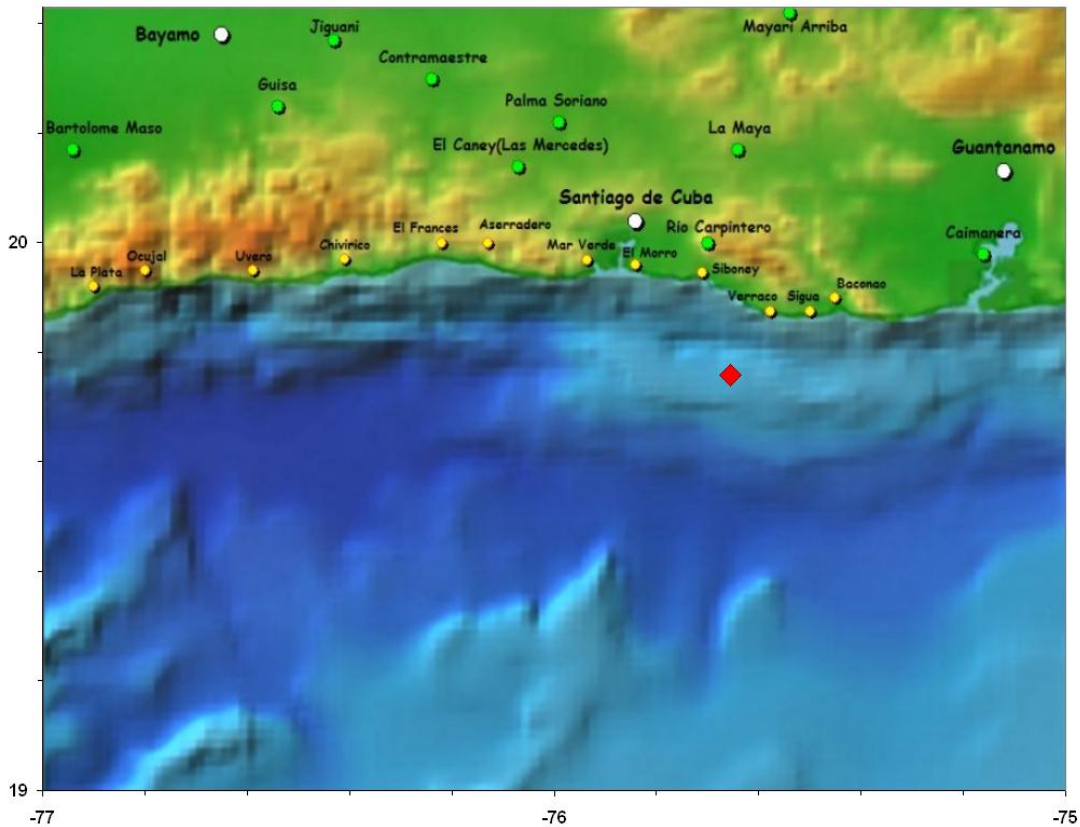


Santiago de Cuba, 9 de Marzo del 2011.
“Año 53 de la Revolución”.

BOLETIN INFORMATIVO No. 02/2011

Siendo las 6:05 AM hora local, la Red de Estaciones del Servicio Sismológico Nacional cubano registró un sismo perceptible, localizado en las coordenadas 19.75 Latitud Norte y los 75.65 Longitud Oeste a 18.6 Km al Sur Suroeste de Playa Verraco, en la provincia de Santiago de Cuba, con una profundidad de 33.8 km y una magnitud de 3.5 en la escala Richter. En el mapa se muestra la ubicación del mismo.



Hasta el momento se tienen reportes de perceptibilidad en toda la Ciudad de Santiago de Cuba, en los municipios de Palma Soriano y en todo el litoral del parque Baconao, sin reportes de daños materiales. Este es el terremoto perceptible número 2 del año 2011.

Especialistas del Centro Nacional de Investigaciones Sismológicas trabajan en el procesamiento de la información relacionada con el mismo.

Hora de cierre 7:01 AM
9 de Marzo de 2011.

Estación Central
Servicio Sismológico Nacional de Cuba
CENAI S-CITMA