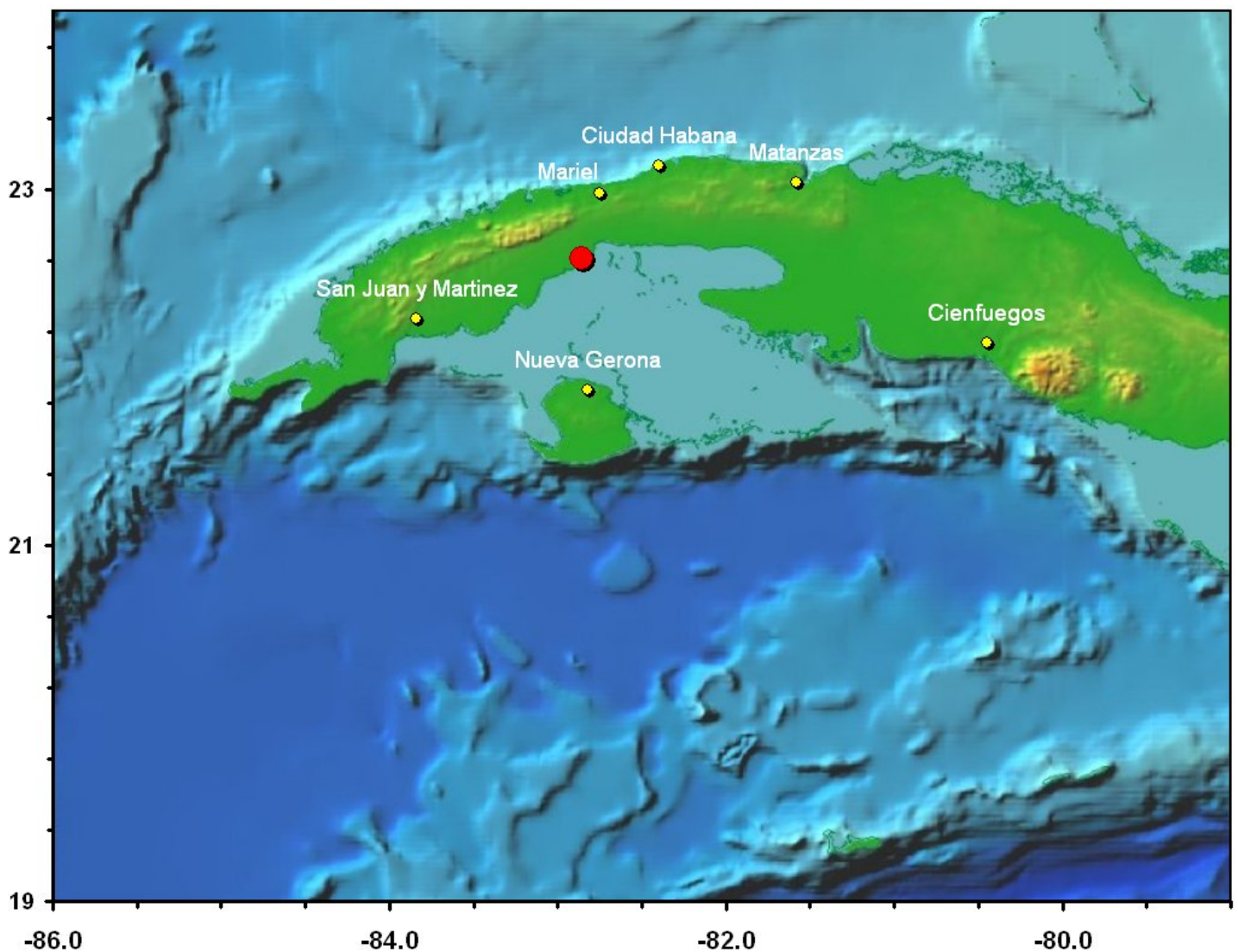


Santiago de Cuba, 14 de Mayo de 2010.  
"Año 52 de la Revolución".

### **BOLETIN INFORMATIVO No. 33/2010**

Siendo las 13:30 hora local, (17:30 hora UTC) la Red de Estaciones del Servicio Sismológico Nacional cubano registró un sismo perceptible localizado en las coordenadas 22.61 Latitud Norte y los 82.91 Longitud Oeste a 20 Km al suroeste de Artemisa, con una profundidad de 5 km y con una magnitud de 4.1 en la escala Richter.



Hasta el momento se tienen reportes de perceptibilidad en Artemisa, Guanajay, Candelaria.

El Servicio Sismológico Nacional continúa en la búsqueda de reportes de perceptibilidad del mismo. De acuerdo a la información recibida hasta el momento, la Intensidad Máxima reportada es de IV en la escala EMS.

Este es el terremoto perceptible número 27 del año 2010.

Este sismo es el segundo de esta zona en el año, el primero fue en 22 de Abril a la 12:26 hora local (17:26 UTC) con magnitud 2.0, las coordenadas son 23.209 Latitud Norte y los 82.246 Longitud Oeste y una profundidad de 5.0 km.

Especialistas del Centro Nacional de Investigaciones Sismológicas de Cuba, trabajan en el procesamiento de información relacionada con el mismo.

Hora de cierre 2:00 pm  
14 de Mayo de 2010.

Estación Central  
Servicio Sismológico Nacional de Cuba  
CENAIIS-CITMA