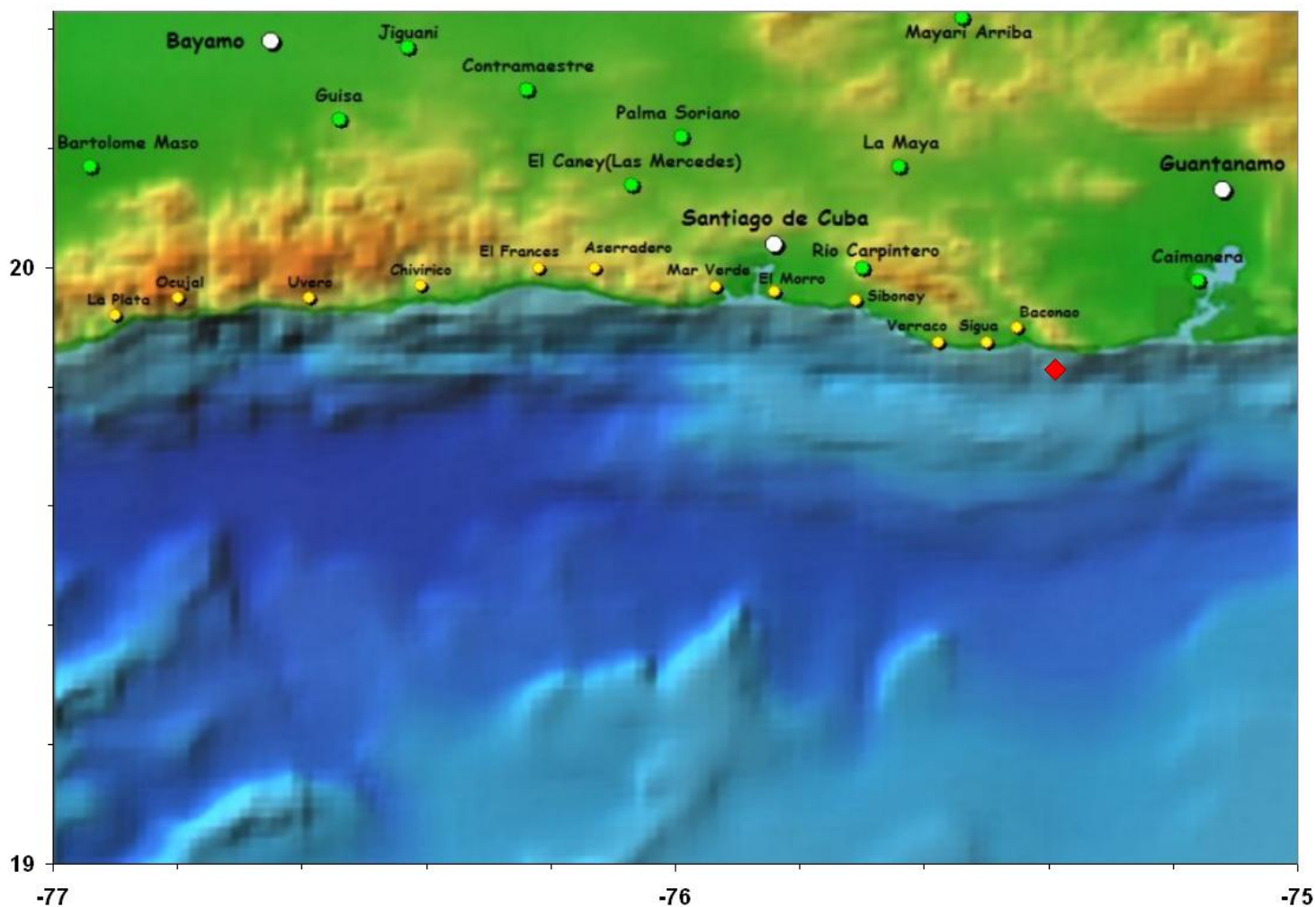


Santiago de Cuba, 20 de Marzo de 2010.  
"Año 52 de la Revolución"

### **BOLETIN INFORMATIVO No. 24/2010**

Siendo las 03:31 PM hora local, (19:31 hora UTC) la Red de Estaciones del Servicio Sismológico Nacional cubano registró un sismo perceptible localizado en las coordenadas 19.83 Latitud Norte y los 75.39 Longitud Oeste a 52.5 Km al Sureste de Santiago de Cuba, con una profundidad de 10.0 Km y una magnitud de 4.8 en la escala de Richter.



Hasta el momento se tienen reportes de perceptibilidad en las Provincia de Santiago de Cuba, Guantánamo y en algunos municipios de Granma.

El Servicio Sismológico Nacional continúa en la búsqueda de reportes de perceptibilidad del mismo. De acuerdo a la información recibida hasta el momento, la Intensidad Máxima reportada en Santiago de Cuba es de IV en la escala EMS.

Este es el terremoto perceptible número 18 del año 2010

Especialistas del Centro Nacional de Investigaciones Sismológicas de Cuba, trabajan en el procesamiento de información relacionada con el mismo.

Hora de cierre 04:00 pm.  
20 de Marzo de 2010.

Estación Central  
Servicio Sismológico Nacional de Cuba  
CENAIIS-CITMA