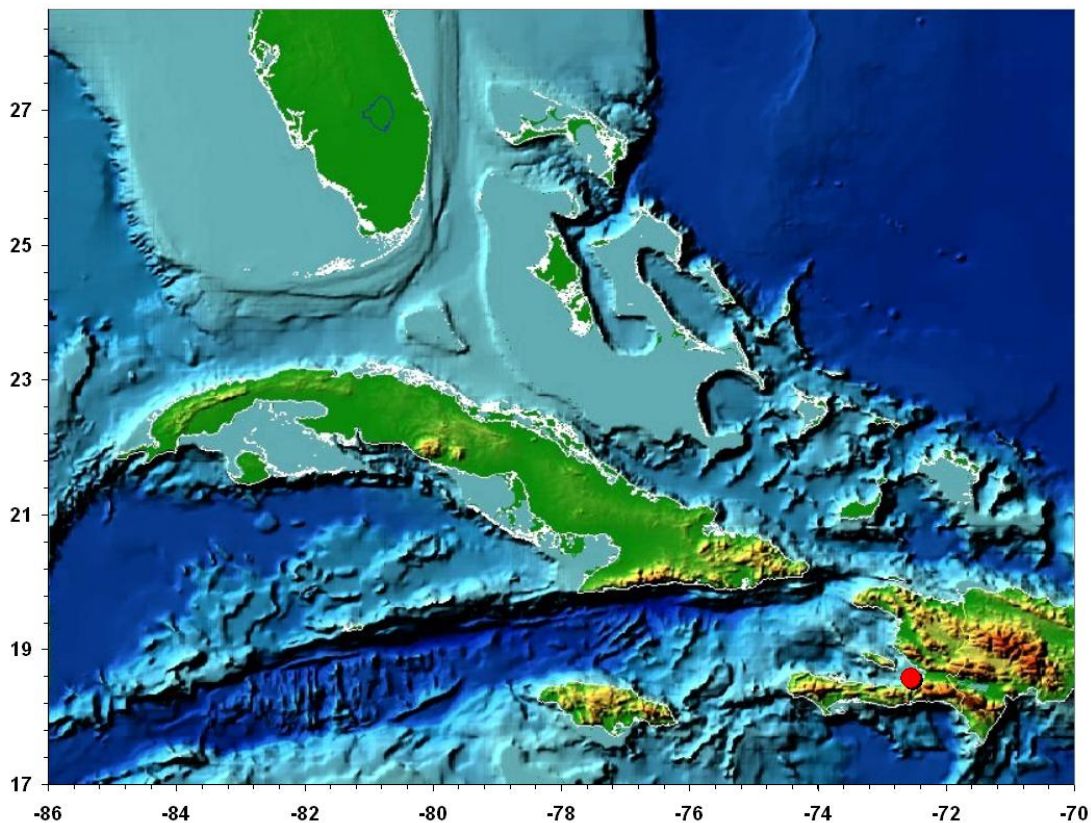


Santiago de Cuba, 12 de Enero de 2010.
“Año del 52 Aniversario del Triunfo de la Revolución”

NOTA INFORMATIVA No. 1/2010

Siendo las 04:53 PM hora local del 12 de enero de 2010, (21:53 hora UTC) la Red de Estaciones Sismológicas de Cuba registró un sismo perceptible localizado en las coordenadas 18.58 Latitud Norte y los 72.54 Longitud Oeste a 15.0 km de Puerto Principe, Haití con una profundidad de 10.0 Km y una magnitud de 7.0 grados en la escala de Richter.



Hasta el momento se tienen reportes de perceptibilidad en las provincias de Guantánamo, Santiago de Cuba, Holguín, hasta el momento no hay perceptibilidad en la provincia de Granma. El Servicio Sismológico Nacional continúa en la búsqueda de reporte de perceptibilidad del mismo. Por la valoración de la información recibida hasta este momento, se le asigna una intensidad máxima entre IV-V grados en la escala EMS. Este es el terremoto perceptible número 1 del año 2010.

Después de este evento se han registrado otras réplicas (5) con magnitudes de 5.9, 5.5, 5.1, 4.8 y 4.5. De la primera se reportó perceptibilidad en Moa con intensidad de III grados en la escala EMS.

Por su localización y su magnitud el Centro de Alerta de Tsunamis del Pacífico emitió una advertencia de tsunami relacionada con el mismo, sin embargo por las características de la sismicidad en la región en que se produjo es MUY poco probable este fenómeno se produzca y afecte nuestro país.

Especialistas del Centro Nacional de Investigaciones Sismológicas de Cuba y la Defensa Civil Nacional, trabajan en el procesamiento de información relacionada con el mismo, sus replicas y sus efectos en Cuba y Haití.

Hora de cierre: 7:30 pm, 12 de enero de 2010.

Estación Central
Servicio Sismológico Nacional de Cuba
CENAI-CITMA